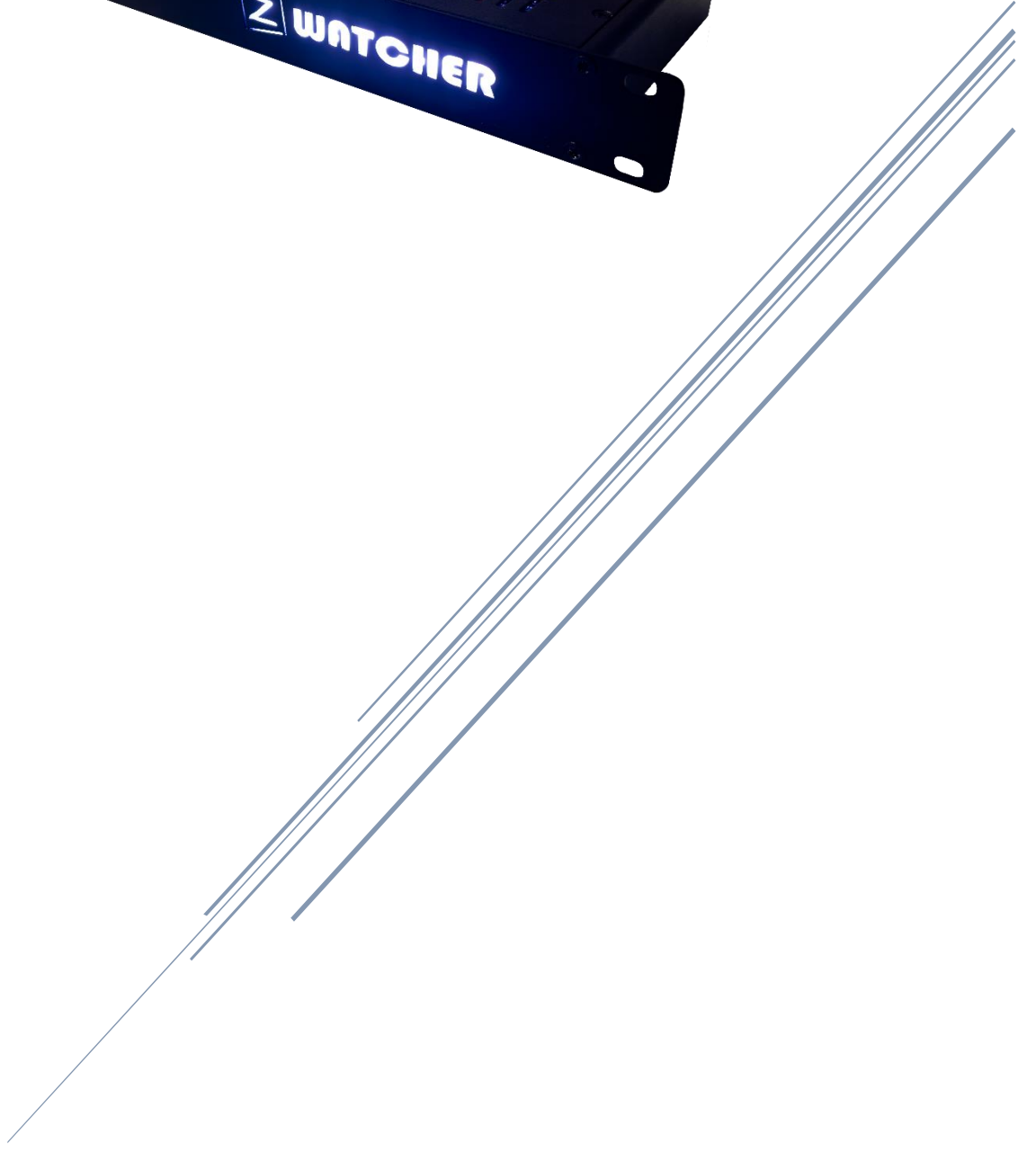


Zwatcher ZW-1001-WE Kullanım Klavuzu



Cihaz Ön / Arka Paneli



Ön Panel Bilgileri:

Ön panel üzerinde 0.96 INC boyutunda Beyaz/Mavi ekran bulunmaktadır ve ön panel üzerinde cihaz bilgileri gösterilmektedir. Panel üzerindeki bilgiler 15 saniye süre ile bir döngü halinde yeni verileri gösterecek şekilde yenilenmekte ve kullanıcıya bilgileri göstermektedir. Bu ekran Solda bulunan alan üzerinde gösterilmektedir.

Sırası ile ekranlar,

1. Ekranda cihazın DHCP sunucudan almış olduğu IP adres, MAC adresi ve cihaz SERİ NUMARASI bilgileri yer almaktadır. Satır satır incelemek gerekir ise:
 - IP : <Cihazın almış olduğu ip adresi>
 - GW : <Ağ geçidi ip adresi>
 - SUB : <Alt Ağ Maskesi>
 - DNS : <İlk DNS adresi>
 - SN : <Cihaz Seri numarası>
2. Cihaz ip adresi almış ve İnternet'e erişiyor ise NTP sunucusundan saat/zaman bilgilerini çeker ve güncel zaman bilgisini gösterecektir. Eğer internet erişimi başarısız ise saat bilgisini 00:00 ve tarih bilgisini 01/01/1970 olarak gösterecektir. Cihazın firewall üzerinden tr.pool.ntp.org 123 portuna eriştiğinden emin olunuz gerekmektedir.
3. Sıcaklık ve Nem Bilgilileri ekranı.
4. Hava Kalitesi PPM-1000 değerleri ve hava Kalitesinin Durumu.
5. Cihaz Bağlantı durumu, Mac Adresi, Seri Numarası.

Sağ tarafta bulunan ZWATCHER logosu üzerinden her biri farklı yanan binen adreslenebilir RGB led alanı bulunmaktadır ve 750ms aralıklar ile Beyaz bir şerit halinden yanıp sönmektedir. Bu alan özelleştirilebilir durumdadır. Örneğin güncelleştirme esnasında sırası ile tüm ışıklar sırası ile yeşil yanmaktadır.

Cihazın erişmesi gereken IP/DNS ve port bilgileri:

Cihaz merkezi Cloud sunucusu ile aşağıdaki port'lar ile haberleşmektedir. Kesinlik ile NAT YAPILMAYA ihtiyaç duymamaktadır.

IP/DNS	Port	Kullanım Nedeni
tr.pool.ntp.org	123	Zaman Bilgileri
sensor.watcher.net	80	Güncelleme
sensor.zsistem.net	80	Güncelleme
mqtt.zsistem.net	1883	Servis erişimi
mqtt.zwatcher.net	1883	Servis erişimi
sensor.zsistem.net	21	FTP Erişimi

Cloud Hesabına Ekleme:

Cloud Hesabı oluşturmak için öncelikle www.zwatcher.net sitesine erişildikten sonra "GİRİŞ YAP" Butonu ile Cihazları izlemek için ilgili portal'a erişiyoruz. Gelen sayfada kayıt veya oturum açma işlemlerini gerçekleştiriyoruz. Giriş yaptıktan sonra solda bulunan menüden "Ayarlar / Cihaz Ayarları" bölümüne geliyor ve cihazımızın seri numarasını ekliyoruz.

Cihaz Ekle

Seri No :

Cihazın Seri Numarasını Öğrenmek:

Cihazın Seri Numarasını öğrenmek için cihazın altında bulunan etiketten yararlanabilir veya cihaza ilk enerji verdikten sonra üzerinde bulunan dahili ekran ilk açılıştan hemen sonra görüntülenen ip adresi alınının en altında bulunan "SN : XXXXXXXX" 8 Haneli Seri numarası elde edilebilir.

Sıcaklı ve Nem Sensörü:

Sıcaklık ve Nem Sensörü Yeşil Renkli olup Alt tarafında bulunan Etiketle bulunana "ZW-1001-C" ibaresi ile anlaşılır ve cihaz arkasında buluna S1, S2, S3, S4 Portlarından herhangi birisine standart Cat5/Cat6 Kablosu ile maksimum *2 Metre Kablo ile bağlantı yapılabilir. Sensör duvara monte edilebilir veya kabin üstüne yerleştirilebilir.



Çok hassas ölçümler yapan sensör içerisinde bütünleşik Sıcaklık ve Nem ölçümleri yapan chip bulunmaktadır. Sıcaklık ölçümlerini ile (-40)-(+80) dereceleri arasında +0.5 Celcius yanılma payı ile ölçüm yapabilmektedir.

Hava Kalite Sensörü:

Hava kalite sensörü Mavi renklidir ve alt tarafında bulunan etikette “ZW-1001-H” ibaresi bulunmaktadır. Cihaz arkasında buluna S1, S2, S3, S4 Portlarından herhangi birisine standart Cat5/Cat6 Kablosu ile maksimum *2 Metre Kablo ile bağlantı yapılabilir. Sensör duvara monte edilebilir veya kabin üstüne yerleştirilebilir.



0-1000 PPM arasında havada bulunan karbon atomlarının yoğunluğunu ölçen sensördür. Kava kalitesini ölçmek için Harici sıcaklık sensöründen gelen sıcaklık ve nem bilgilerini alarak ilgili hesaplamaları yapmaktadır.

Ulustral Arası kabul edilen PPM-1000 değer aralıkları aşağıdaki gibidir.

Category	Index Value	WAQA Concentration ($\mu\text{g}/\text{m}^3$)	AQI Concentration ($\mu\text{g}/\text{m}^3$)
Good	0-50	0 to 12.0	0 to 12.0
Moderate	51-100	12.1 to 20.4	12.1 to 35.4
Unhealthy for Sensitive Groups	101-150	20.5 to 35.4	35.5 to 55.4
Unhealthy	151-200	35.5 to 80.4	55.5 to 150.4
Very Unhealthy	201-300	80.5 to 150.4	150.5 to 250.4
Hazardous	301-400	>150.4	250.5 to 350.4
	401-500		350.5 to 500

Sıvı Temas Sensörü:

Sıvı temas sensörü Turuncu renklidir ve alt tarafında bulunan etikette "ZW-1001-S" ibaresi bulunmaktadır. Cihaz arkasında buluna G1- G8 Portlarından herhangi birisine standart Cat5/Cat6 Kablosu ile maksimum *5 Metre Kablo ile bağlantı yapılabilir. Bu Sensör sistem odalarında zemine monte edilebilir proplar mutlaka zemine deęmelidir. Cihazda İlgili Portu mutlaka not edin bu web sayfasında bulunan "Cihaz Ayarları" altında bulunan cihazınızın içerisindeki port ayarları kısmında yazmalısınız.



İlgili konumlandırılan alan içerisinde zemine konumlandırılan sensör herhangi bir sıvı teması anında üzerinden bulunan buzzer aracılığı ile ilgili bölgede alarm verebilmektedir. Bu cihaz geniş bir alan mevcut ise +8 Adete kadar farklı konumlara konumlandırılabilir. Dahili problemleri bulunmaktadır.

Duman Sensörü:

Duman Sensörü için piyasada bulunan herhangi bir duman sensörü kullanılabilir. İlgili Voltaj bağlantıları bir adaptör yardımı ile yapılmalıdır, ve geri kalan tetik uçları CAT kablosunda TuruncuBeyaz ve Kahverengi kabloları ile bağlanmalıdır. Cihaz arkasında buluna G1- G8 Portlarından herhangi birisine standart Cat5/Cat6 Kablosu ile maksimum *10 Metre Kablo ile bağlantı yapılabilir. Cihazda İlgili Portu mutlaka not edin bu web sayfasında bulunan "Cihaz Ayarları" altında bulunan cihazınızın içerisindeki port ayarları kısmında yazmalısınız.

Manyetik Kapı Sensörü:

Kapı Sensörleri manyetik sensörler olup 2 adet kablo ucu çıkmaktadır, bunları CAT kablosunda TuruncuBeyaz ve Kahverengi kabloları ile bağlanmalıdır. Cihaz arkasında buluna G1- G8 Portlarından herhangi birisine standart Cat5/Cat6 Kablosu ile maksimum *10 Metre Kablo ile bağlantı yapılabilir. Cihazda İlgili Portu mutlaka not edin bu web sayfasında bulunan "Cihaz Ayarları" altında bulunan cihazınızın içerisindeki port ayarları kısmında yazmalısınız.

Sensör Ölçüm Detayları:

Cihaz Açıldıktan sonra ilgili sensör ölçümleri için kendisini kalibre etmektedir ve 30 saniye periyotlar ile Sıcaklık, Nem ve Hava Kalitesi ölçülmektedir, Eğer Ölçülen nem ve sıcaklık değeri cloud'a gönderilen değerden "1.00" derece veya % farklı ise cloud ile paylaşılmaktadır. Ancak üzerinden bulunan oled ekran üzerinde sürekli sıcaklık bilgisi güncellenmektedir. Bu sadeye cihaz internet erişimi indirgenerek kurum içinde bulunan firewall IPS/IDS hizmetinin durumu yanlış değerlendirmesi önlenmektedir.

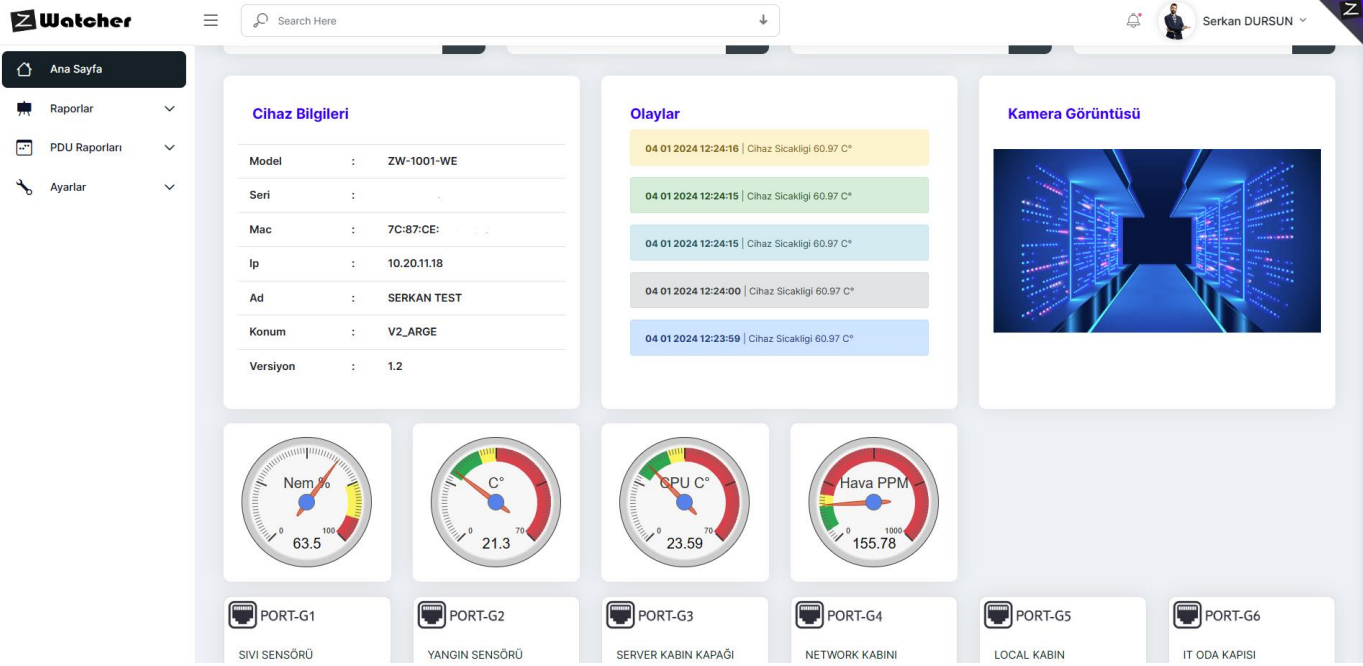
G1-8 portlarında tetiklenen olaylar anında cloud sunucu ile paylaşılmaktadır.

Cihaz Güç Beslemesi:

ZW-1001-We cihazının çalışması için gerekli olan güç gereksinimi 5V 2A 'dir. Amper değeri daha düşük olan adaptörler cihazın kararsız ve sürekli yeniden başlamasını neden olabilir.

Zwatcher Güncelleme Prosedürü

Güncellemeye manuel gerçekleştirmek için öncelikle cihaz'a ait local ip adresini öğrenmelisiniz, bunu DHCP sunucudan öğrenebileceğiniz gibi <https://sensor.zsistem.net> web sitesi üzerinden cihaz ana sayfasında öğrenebilirsiniz.



Cihaz ip adresine web arayüzünden eşirin

Zwatcher Login

Username:
Password:

Varsayılan kullanıcı Adı : Manager

Varsayılan Parola : zwatcher

Zwatcher Update

Settings
Update

Seçilen dosya yok
progress: 0%

Giriş yaptıktan sonra update sayfasından ekte gönderilen dosyayı arşivden çıkarın ve dosyayı seçerek güncellemeyi başlatın. Güncelleme tamamlandıktan sonra <https://sensor.zsistem.net> web sitesinde cihaz versiyonun güncellendiğini göreceksiniz